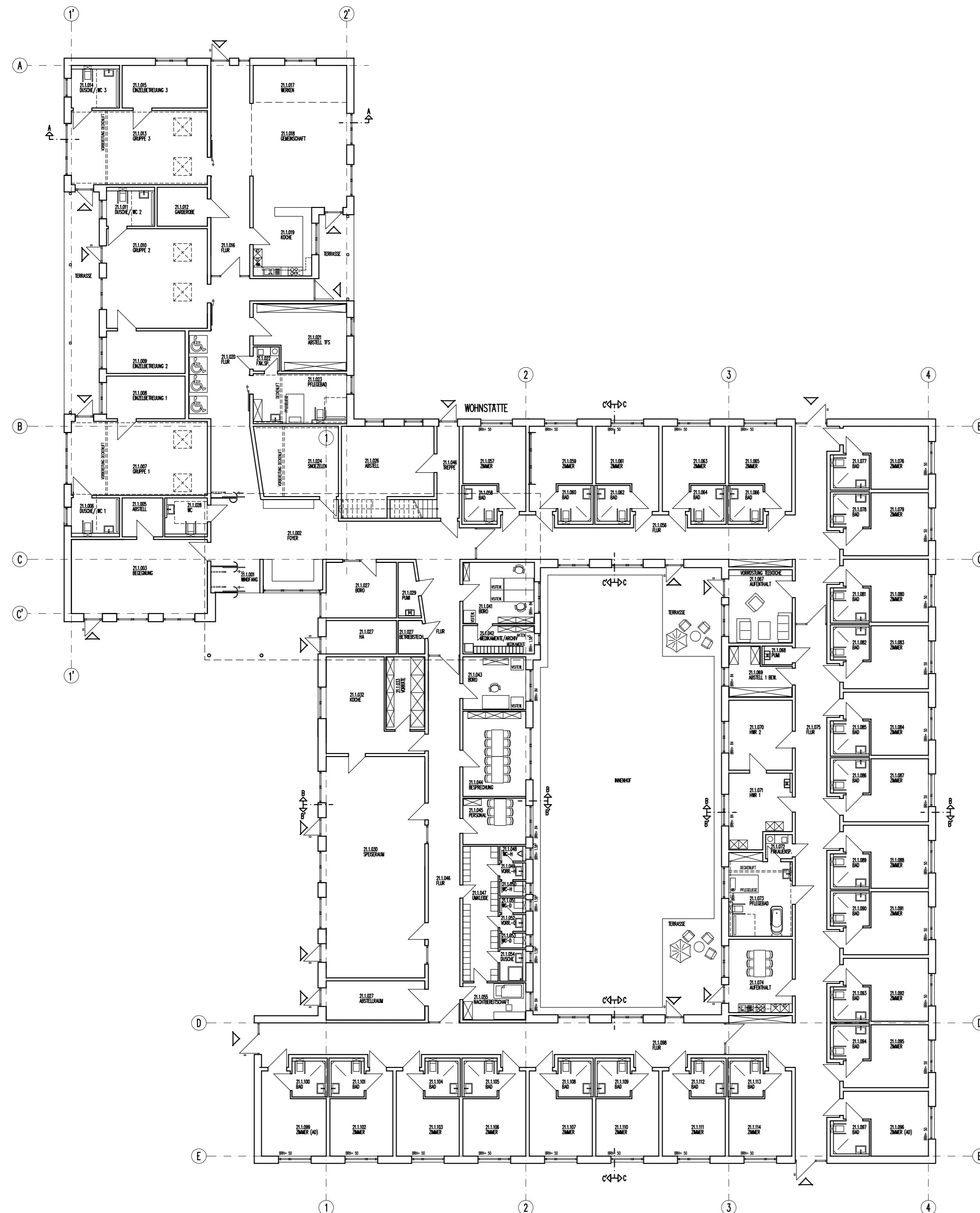
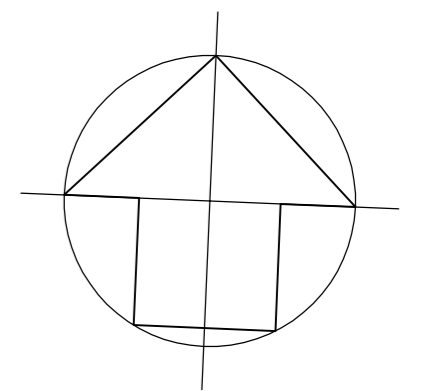


Anlage 1.3 zur Begründung VB-Plan Nr. 19

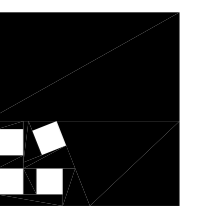


A3.1.311



VORHABEN-UND ERSCHLIESSUNGSPLAN,
GEBÄUDEGRUNDRISS

JF ARCHITEKTEN
UND STADTPLANER



JOHANNSEN
FUCHS UND
DYCKER
PARTG MBB BDA

ENTWURFSPLANUNG
WOHN- /TAGESFÖRDERSTÄTTE WEES
HOLLÄNDERHOF PREESTERBARG 20, 24943 FL
ERDGESCHOSS 1:200

HAFENSTRASSE 9
25818 HUSUM
TELEFON 04841/8979-0
TELEFAX 8979-19
E-MAIL MAIL@JF-FU.DE
INTERNET WWW.JF-FU.DE

DATUM	PROJLEITER	GEZEICHNET	BLATTGRÖSSE	CAD-NAME	BLATT/REVISION
13.02.2019	HHA	RTO	62.0/45.0	44417-311d3	A3.1.311