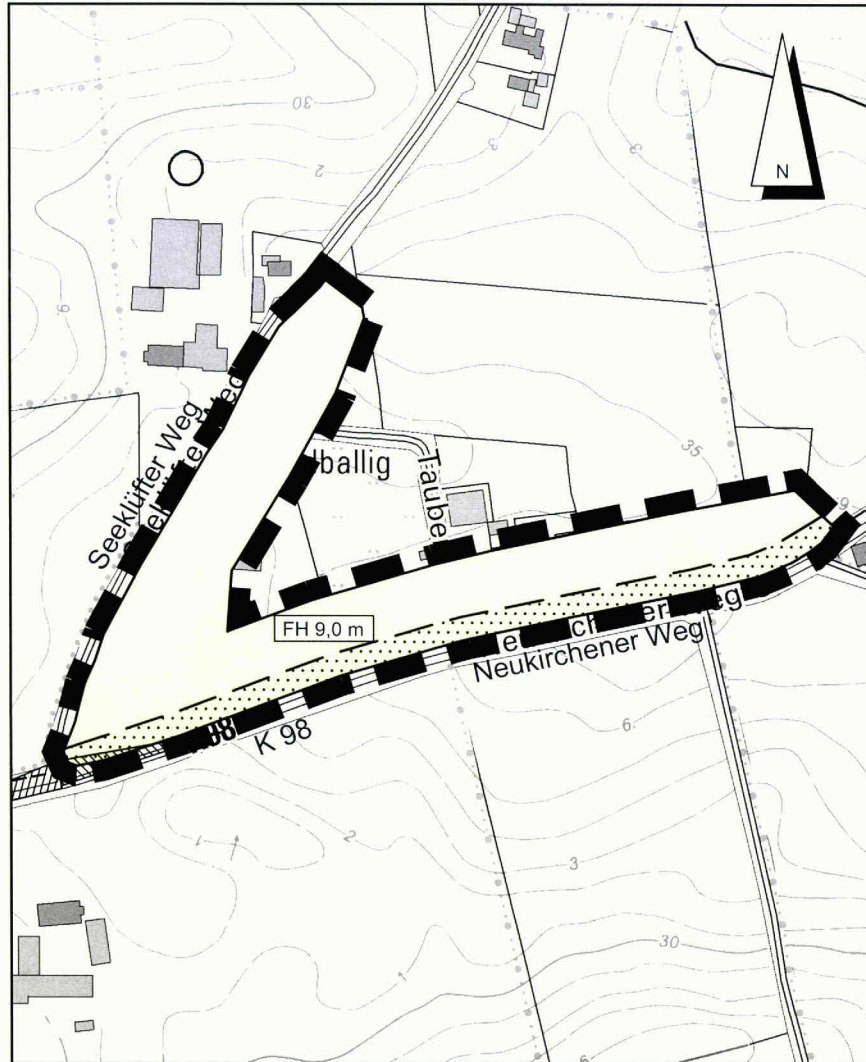


Gemeinde Dollerup

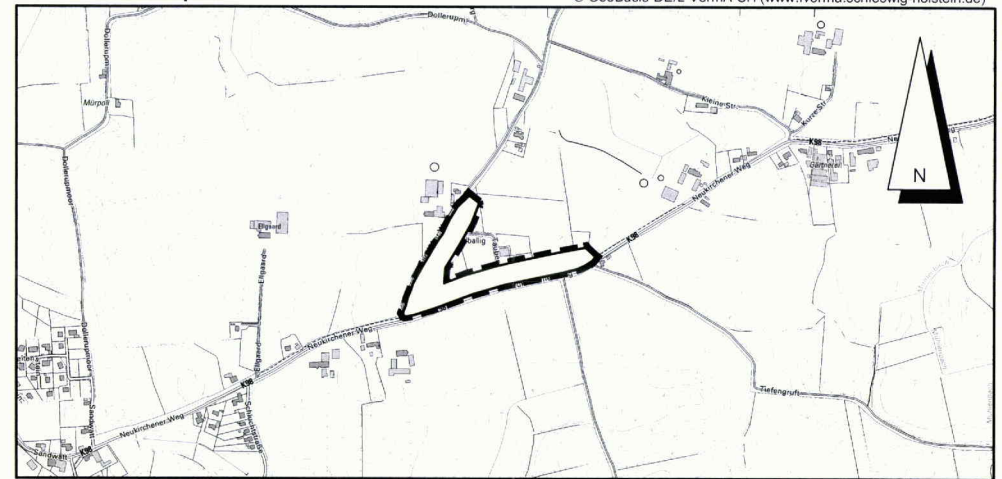
Außenbereichssatzung "Nordballig II" für das Gebiet
"nördlich des Neukirchener Weges (K 98), östlich des Seeklüfter Weges"

Planzeichnung



Maßstab 1:2500

Übersichtsplan



Stand: 11.04.2013

DTK, Maßstab 1 : 10000

Zeichenerklärung Festsetzungen

Planzeichen	Erläuterungen	Rechtsgrundlage
	Firsthöhe, hier maximal 9,0 m	§ 35 (6) Satz 3 BauGB
	Grenze des räumlichen Geltungsbereiches	
Nachrichtliche Übernahme		
	Grenze der Anbauverbotszone	§ 29 (1) StrWG
	Anbauverbotszone	§ 29 (1) StrWG
	- Sichtfeld -	

Dithmarsenpark 50
25767 Albersdorf
Tel. 04835 - 97 838 00
Fax 04835 - 97 838 02

Planungsbüro
Philipp