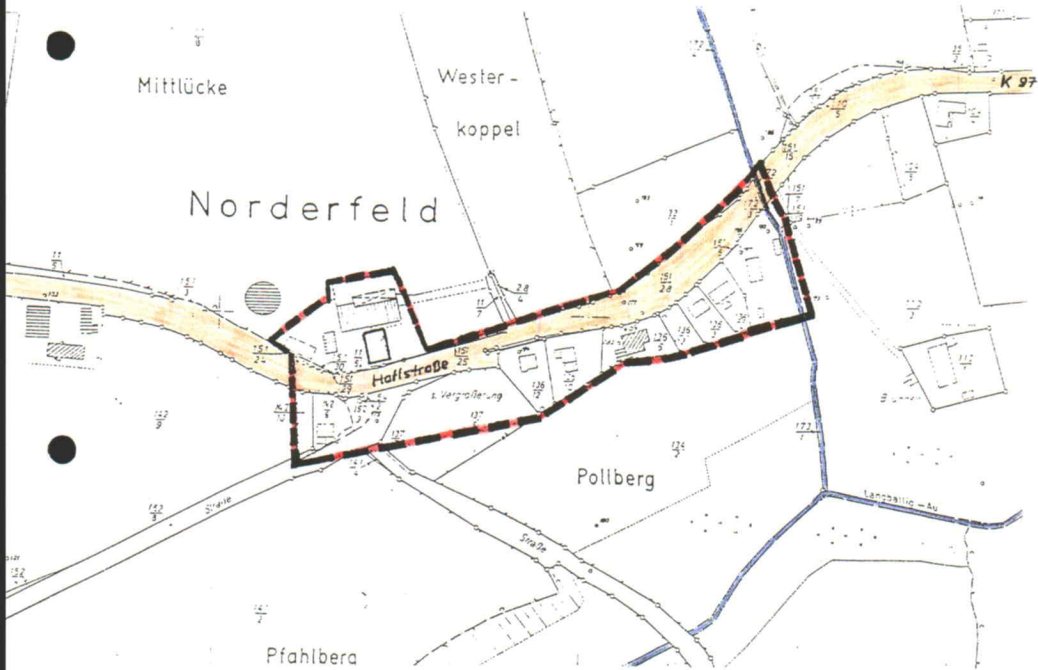





Satzung

der Gemeinde Dollerup, Kreis Schleswig-Flensburg nach § 35 Abs. 6 des Baugesetzbuches (Außenbereichssatzung) für den bebauten Bereich des Ortsteils Norderfeld

Aufgrund des § 35 Abs. 6 des Baugesetzbuches (Bau-GB) in der zur Zeit geltenden Fassung wird nach Beschlußfassung durch die Gemeindevertretung vom 28.8.99 folgende Satzung über die Festlegung der bebauten Bereiche im Außenbereich für den Ortsteil Norderfeld der Gemeinde Dollerup, bestehende aus der Planzeichnung (Teil A) und dem Text (Teil B, erlassen:

Teil A: PLANZEICHNUNG M 1 : 5.000 (nicht maßstabsgerecht)



-  Geltungsbereich der Satzung
-  Kreisstraße 97
-  Langballigau